

## Software para gestión del proceso de venta



### • Punto de Venta

- Pantalla Touch Screen;
- Venta cliente / consumidor;
- Diferentes tipos de venta (venta mostrador, comanda y control de mesa);
- Uso de dispositivos PDA;
- Integración con el módulo ExpressTech (Delivery).

### • Gestión de Ventas

- Control de stock por la ficha técnica del producto;
- Necesidad de compras de acuerdo con el historial de ventas;
- Análisis de tendencias para satisfacer el comportamiento del consumidor;
- Acompañamiento de la productividad;
- Registro de promociones y lista de precios diferenciada.

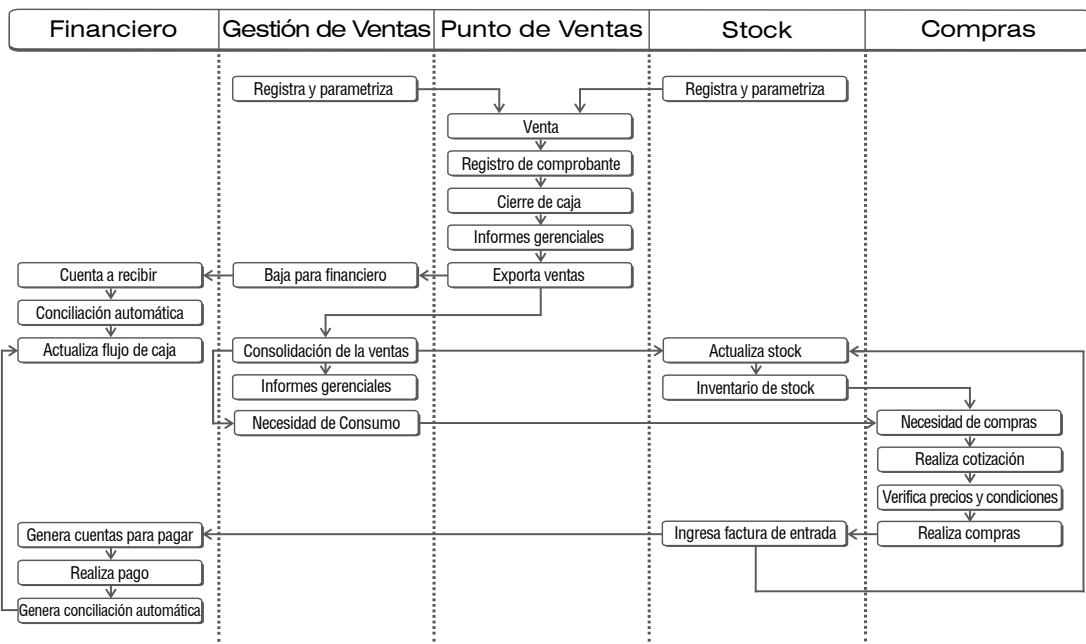
# ForSale

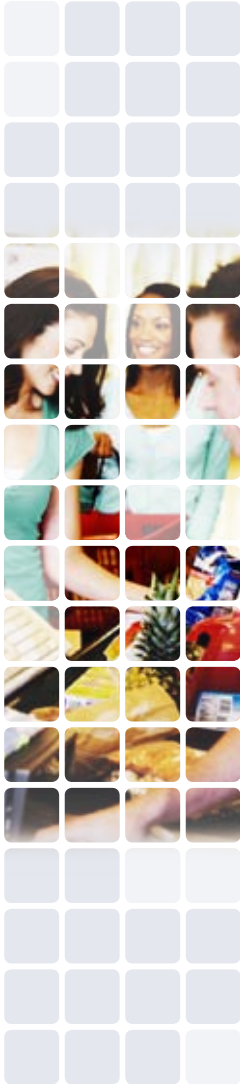
Solución que ofrece información en tiempo real, controla todos los procesos de ventas, compras, márgenes de beneficio, composición de la mezcla, atención y flujo de caja, además de proporcionar un servicio eficiente y rentable.

El sistema centraliza las informaciones en un único servidor para que se puedan ver todos los procesos de venta, ayudando a aumentar la rentabilidad y permitiendo el acceso a los datos de la empresa desde cualquier lugar de forma práctica y fácil.

El compromiso de **TEKNISA** para con el cliente comienza con la idea de libertad e incentivo a las innovaciones para la administración de su empresa. Nuestros sistemas permiten adecuación del perfil de acuerdo con el método de gestión de la empresa, garantizando así, un mayor control de su negocio.

## La manera más fácil de garantizar los mejores resultados





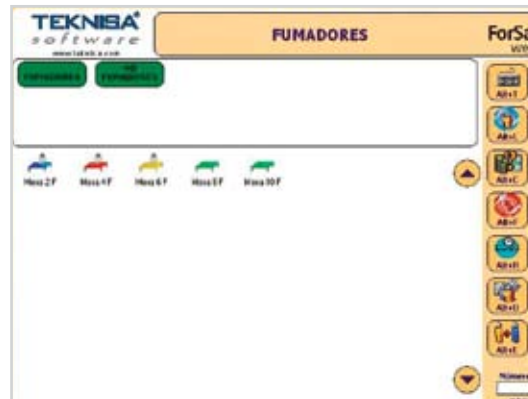
El sistema **ForSale** consta de tres modos de venta, Mostrador, Control de Mesa y Control de Comanda. Esta diferencia permite el uso del sistema en diferentes ramas de actividades, tales como bares, restaurantes, clubes nocturnos, pizzerías, parrillas, cafeterías, comida rápida, entre otros. Integrado a las últimas tecnologías de automatización de negocio como monitores Touch Screen, y PDAs, el sistema ForSale ofrece una mayor agilidad en el servicio y seguridad de informaciones.

Este sistema se desarrolla en forma modular, teniendo como composición básica los módulos punto de venta, gestión de ventas y stock. Su mayor diferencia es la posibilidad de integración con otros módulos desarrollados por **TEKNISA**, como ExpressTech (delivery), ERP y Business Intelligence, logrando así, atender a las empresas de diferentes tamaños y formas.

Su interfaz muestra íconos, datos, y opciones detalladas de servicios y productos ofrecidos en los establecimientos. Facilita el control de mesas por ambiente, control de couvert, consumo, valores diferenciados por hora de servicio, informe de venta y comisión por camarero, además de todo el control gerencial sobre la rentabilidad de cada producto y la estandarización de los procesos. Con la tecnología web, es posible centralizar las informaciones en un único servidor y tener todas las cajas on line, lo que permite la visualización en tiempo real de las ventas y las operaciones de ventanilla con las actualizaciones realizadas en los horarios programados.

# ForSale

## Solución a medida para la gestión del proceso de venta



Ofrecer apoyo a la gestión con un mayor nivel de adhesión en todos los procesos, fue lo que hizo de **TEKNISA** la empresa líder en el mercado de softwares dirigido para el segmento de alimentación fuera del hogar.



### Impresora no fiscal

- Recibe los pedidos enviados por el camarero, con informaciones detalladas de acuerdo con la preferencia del cliente.



### Terminal

- Utiliza tarjeta de consumo, lo que proporciona comodidad en los ingresos, reduciendo el índice de error en la realización de los pedidos.



### Control administrativo

- Emite informes estadísticos y de gestión;
- Actualiza y supervisa el stock;
- Controla el punto de reabastecimiento;
- Realiza la gestión financiera.



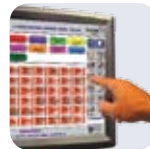
### Comandas en Pocket

- Colecta los pedidos y los transmite para el empleado responsable, promoviendo mayor comodidad y agilidad en la atención a los clientes.



### Caja

- Sistema fiscal homologado, layout específico para el trabajo con la tecnología Touch Screen;
- Informa sobre el consumo por mesa y por comanda individual;
- Uso de lector de códigos de barras, trabaja con diversas formas de pago: efectivo, cheque, ticket, tarjetas de crédito y débito, etc.



### Pantalla de Pedido

- Plataforma Web;
- Sistema Touch-Screen;
- Pantalla con funciones de teclado;
- Registra y envía pedidos inmediatamente, lo que permite una mayor rapidez, facilidad y precisión en el control de las mesas y comandas.